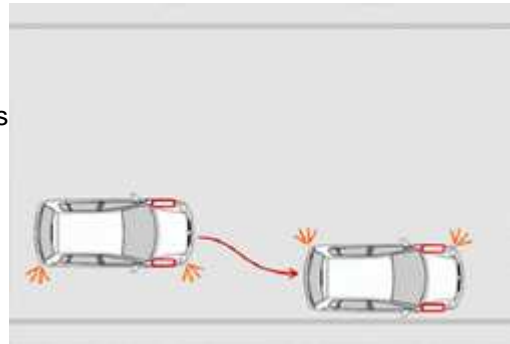
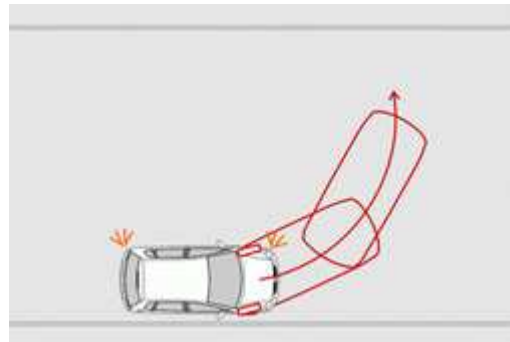


# REVERSIEREN

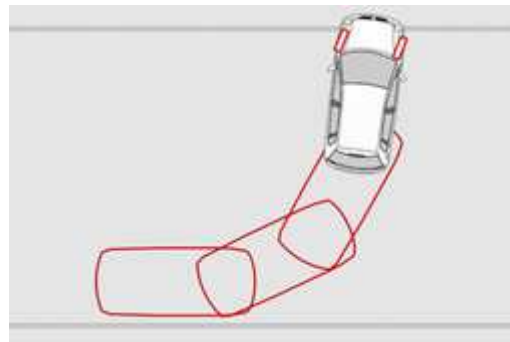
Mit Blinker rechts zum Fahrbahnrand zufahren. Beim Fahrzeugstillstand Sicherungsblick auf Nachfolgeverkehr und Gegenverkehr. Wenn das Reversieren möglich ist, links blinken



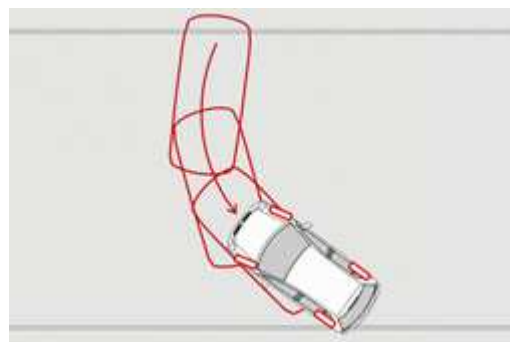
Langsam wegfahren und schnell bis zum Anschlag nach links einlenken, aber nicht gegen den Anschlag andrücken. Nur beim rollenden Rad lenken (Kraftaufwand, Belastung des Fahrwerks, Kontrolle über Einschlag)



Am letzten halben bis dreiviertel Meter Kupplung treten und voll nach rechts einschlagen. Das Fahrzeug rollt, bis der Gegeneinschlag erreicht ist oder die Vorderräder fast an der Begrenzung anstehen



Sicherungsblick nach links und rechts, während der Rückwärtsgang eingelegt wird. Blinken ist beim Zurückfahren nicht notwendig. Wenn nötig, den Gurt lockern, um sich im Sitz drehen zu können (Blickrichtung bei Rückwärtsfahrt durch die Heckscheibe)



Am letzten halben bis dreiviertel Meter Kupplung treten und voll nach links einschlagen. Das Fahrzeug rollt, bis der Gegeneinschlag erreicht ist oder die Hinterräder fast an der Begrenzung anstehen – Kontrolle über den linken Außenspiegel

Wenn nötig, den Gurt wieder straff ziehen. Sicherheitsblick nach links und rechts, während der 1. Gang eingelegt wird. Blinken ist zum Wegfahren nicht notwendig

Die Begrenzungen durch Pylone oder Ketten dürfen nicht überfahren werden, höchstens zwei Rückwärts-Fahrten sind zulässig

